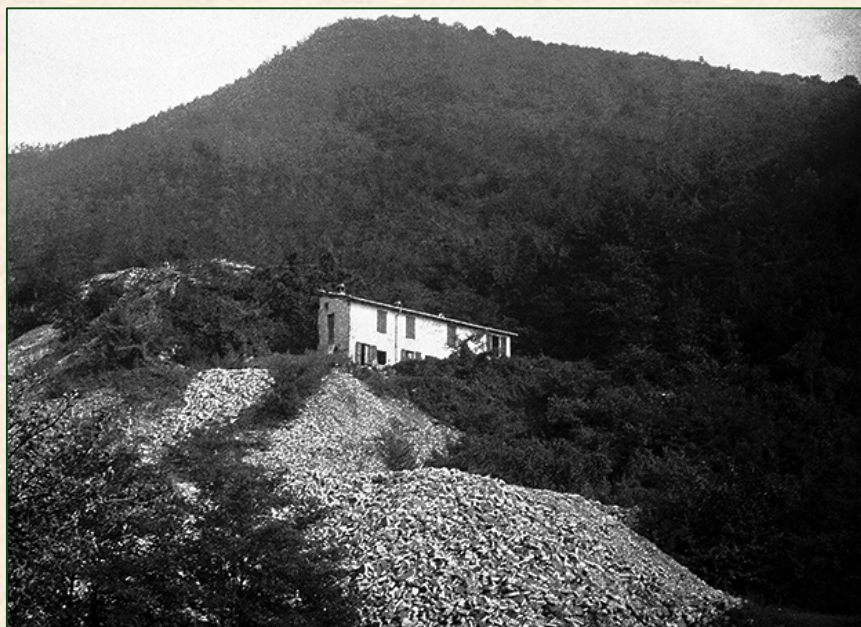


Domenica 15 aprile 2018  
**In viaggio come i buoi**

Ore 9:30 ritrovo presso il  
parcheeggio sterrato di Meride

Trasferimento in auto al  
sentiero, seguito da circa 2  
ore di passeggiata

Ore 12:30 fine escursione



*Il duro lavoro nelle miniere sul  
San Giorgio ha visto il suo  
tramonto nel lontano 1950. Noi  
ripercorreremo l'antico percorso  
che dalla galleria Santa Barbara  
scende alla fabbrica dello  
Spinirolo, verso cui i buoi  
trasportavano lo scisto  
bituminoso per la sua  
lavorazione.*

**10 CHF a persona**

**Iscrizioni entro il 12 aprile**

*Indossare scarpe da escursione e giacca a vento.*

*Portare acqua e merenda al sacco.*

*Sarà comunicato l' annullamento in caso di meteo avverso.*

**per info e prenotazioni:**

**info@guidemsg.org**

**+39 351 252 2982 / +41 76 567 8914**

**[www.guidemsg.org](http://www.guidemsg.org)**